

لنتعرف أولاً ما هو برنامج الاكسل

هو برنامج خاص يقوم بعمليات الجداول الحسابية وهو مفيد جدا ويدخل في صميم عملك الشخصي او التجاري.

في هذا الدرس سنتعرف على عملية نسخ الصفحات وترتيبها في هذا البرنامج.

ويسمح لك هذا البرنامج ان تنسخ المئات من الصفحات التي سوف تستخدمها في الملف الواحد (اي المستند الذي تعمل عليه).

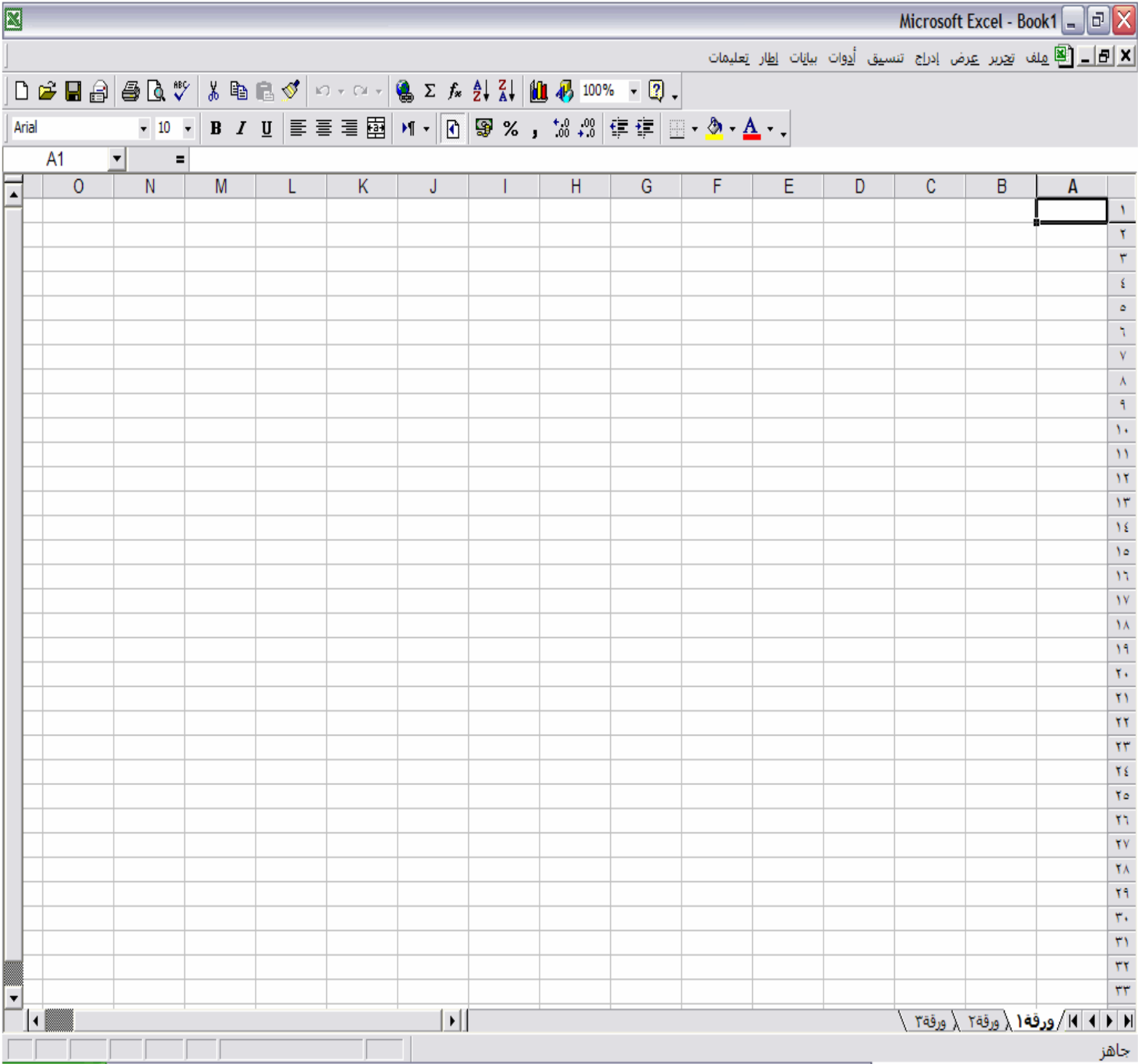
الفكرة التي سوف أطرحها عليكم كي يتم استيعاب الدرس بشكل الصحيح هو:-

فرضا اني اقوم بعمل احصائية يومية خاصة بحضور وغياب العاملين ونحتاج الى الكثير من الصفحات في المستند الذي تعمل عليه لانك تستخدمه بشكل يومي وهنا مربط الفرس ومن هنا ننطلق ونتمتع بهذا البرنامج المبهر

=====

- اقم بفتح برنامج الاكسل. excel

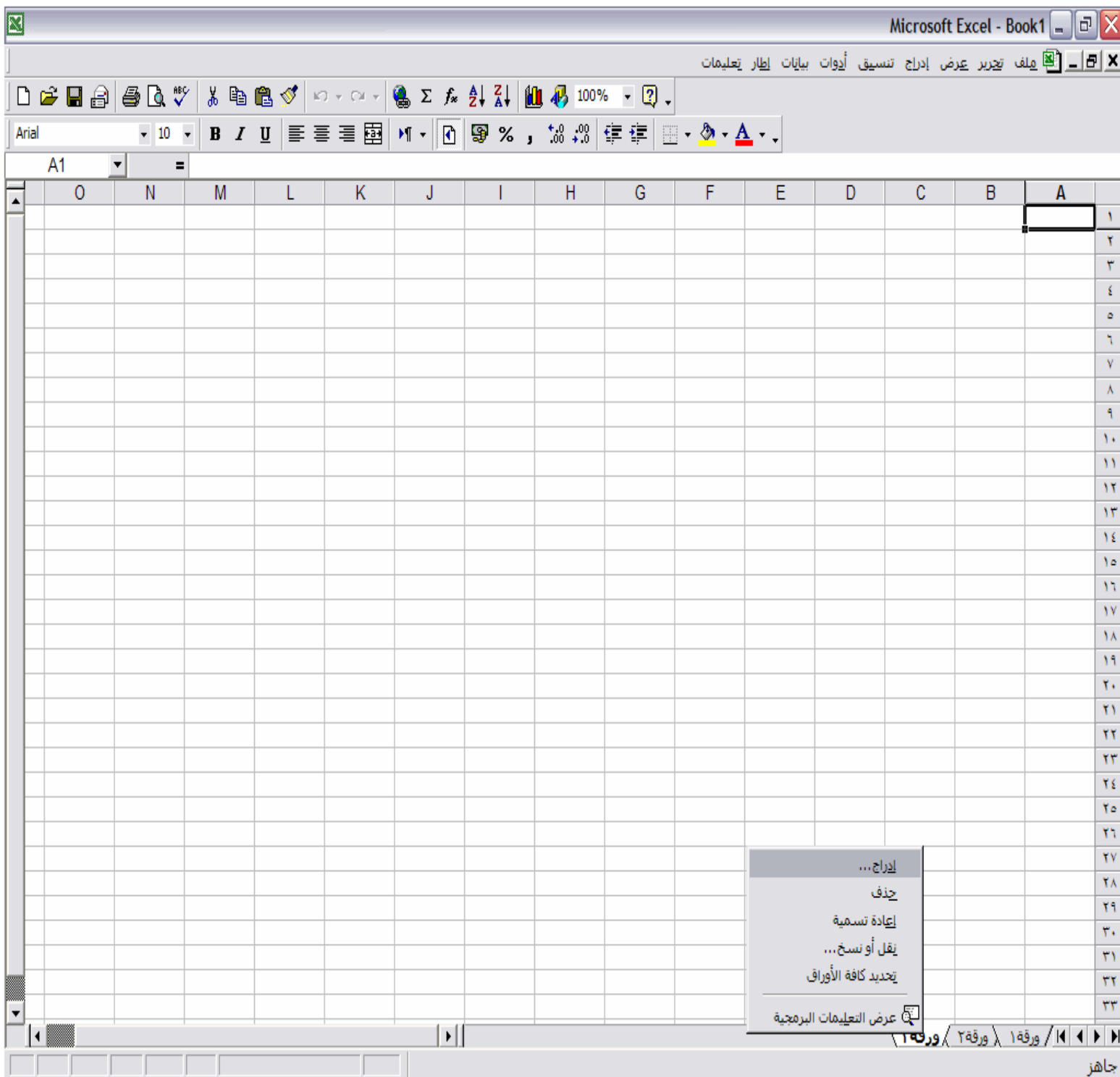
صورة 1:



2- نقف عند الارقام الموجودة في اسفل الصفحة كما هو موضح في الصورة ونضغط على اي من الاقام الموجودة في الاسفل من جهة اليمين للماوس ونختار امر إدراج.

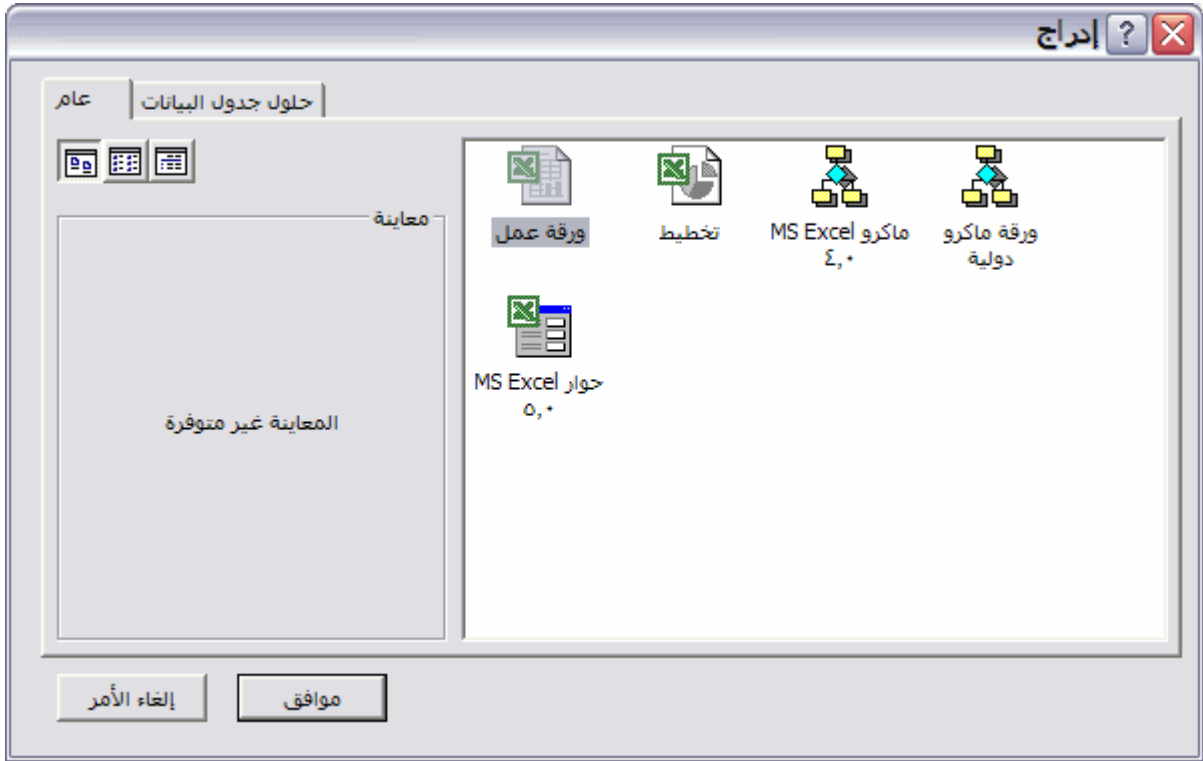
صورة 2 :

F



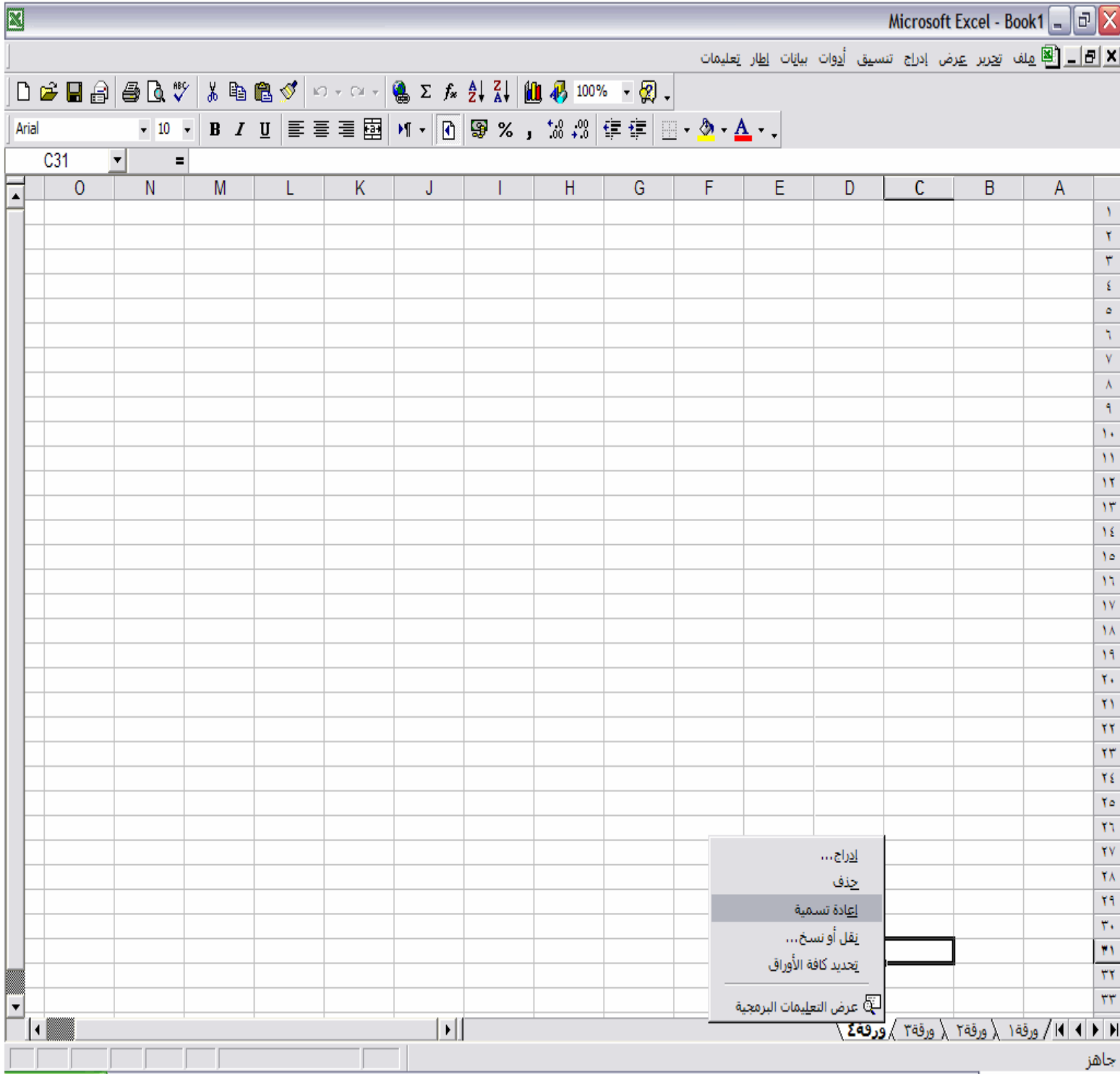
3-بعد اختيارك للأمر ادراج سوف تظهر لك هذه النافذة وتسالك هل تريد ورقة عمل جديدة نحن نقول نعم في تلك الحالة ونضغط على موافق.

صورة 3 :

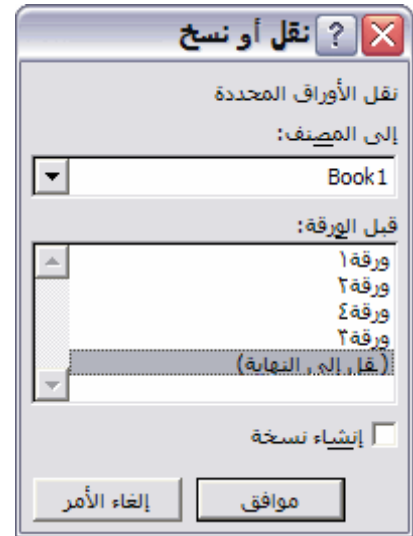


4- سوف تدرج لك الصفحة الجديدة ولكن لو تلاحظ انها غير مرتبة في هذي الحالة يجب عليك ترتيبها وهو ان تقف عند رقم (4) وتضغط عليه من جهة اليمين وتختار امر نقل أو نسخ.

صورة 4 :



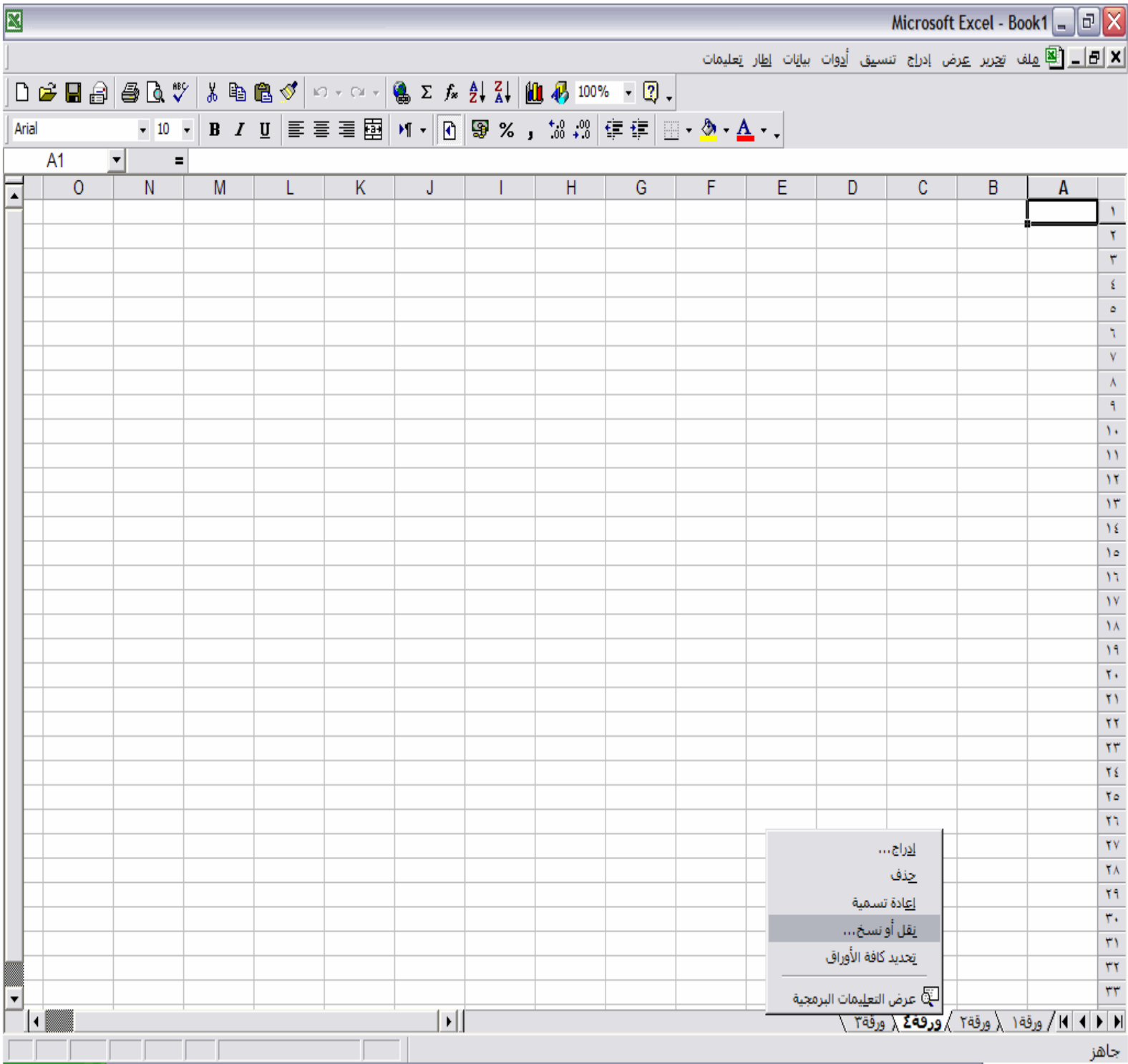
5- وبعد ذلك تفتح معك نافذة اسمها نقل أو نسخ وتختار منها امر نقل الي نهاية الرقم الاخير حتي يتم ترتيب الصفحات-1) 2-3-4-5-6 (إلخ) ثم بعد ذلك نضغط موافق.



6- وسوف تترتب معك الصفحات... (1-2-3-4-5) الخ (ولو احببت ان تغير الاسماء من ارقام الى كلمات فإليك الطريقة هذه انك تقف عند اي رقم وتضغط عليه من جهة اليمين وتختار امر إعادة تسمية

صورة 6:

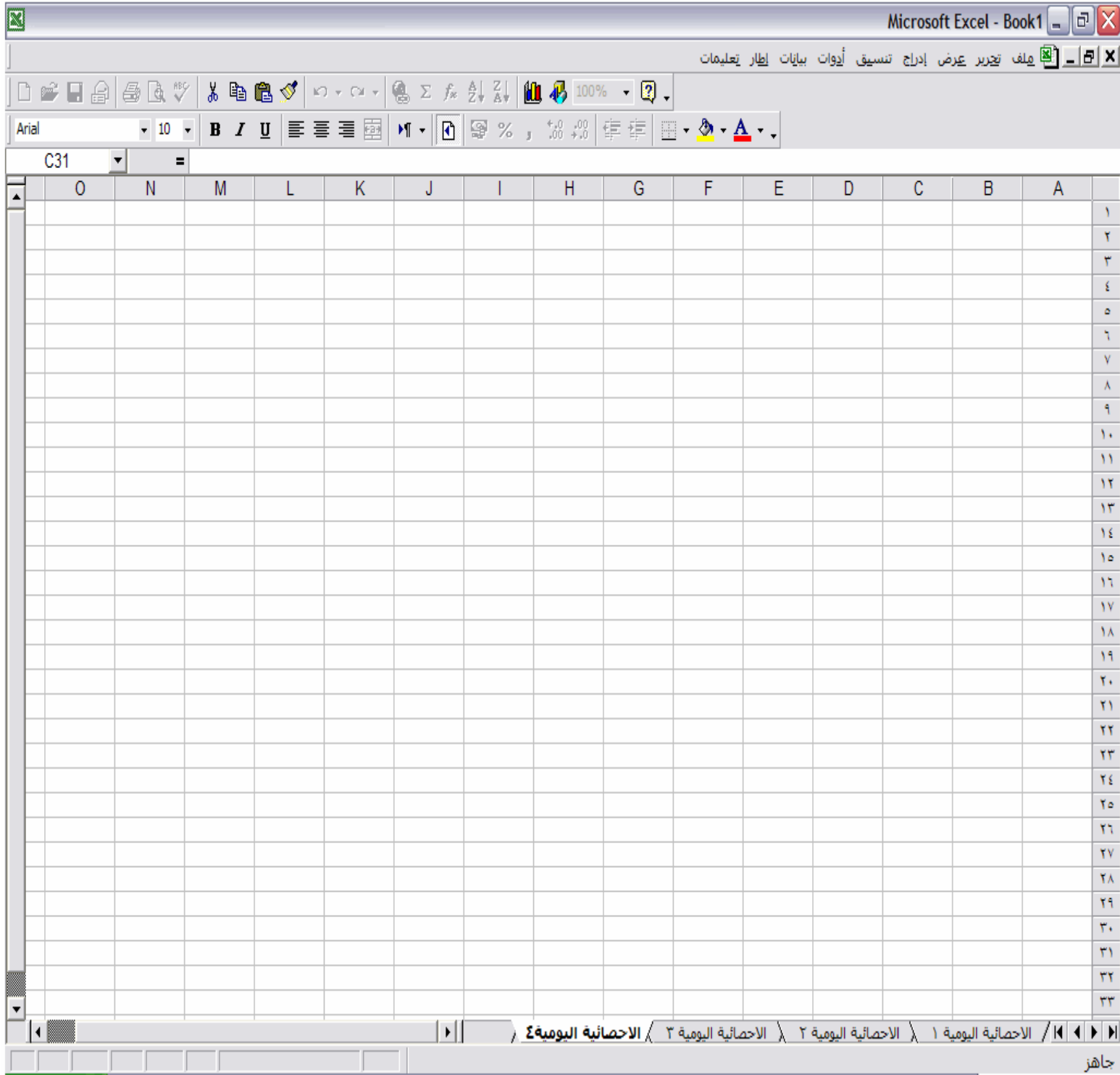
!Fel



7- ويظهر لك هذا الشكل النهائي لهذا الدرس

صورة 7:

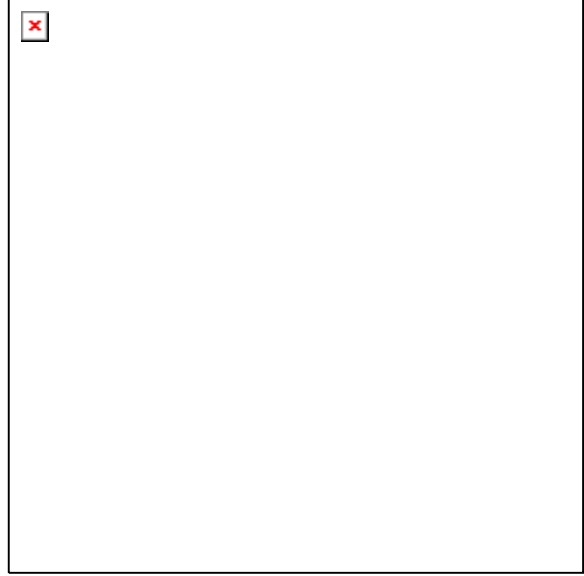
!Fel



إن برنامج الاكسل هو برنامج اوراق عمل فعال كما يطلق عليه ويمكنك استخدامه لتقييم البيانات ومراجعتها بفعالية وكذلك في احتساب الارقام ومقارنتها وانشاء تخطيطات وتقارير احصائية وغير احصائية .

ويتكون الاكسل من ورقات عمل تسمى الواحده منها sheet وكل ورقة بها جدول مكون 256 عمود ويرمز لها بحروفا لاتينيه و 65536 صف ويرمز لها بالارقام وطبعا 16777216 حقل ويرمز او يعنون كل حقل بحرف العمود ورقم الصف الذان يتقاطعان في الحقل نفسه فمثلا

في عند تقاطع العمود C مع الصف 5 يسمى الحقل الذي يتم تقاطعهما فيه C5 وهكذا. وفي الصورة التالية سوف نتعرف على بعض المسميات التي سيتم استخدامها في الدرس :



وهنا تعرفنا على بعض المسميات المستخدمة في الاكسل والان سنبدأ بتعلم بعض الحيل التي سنسهل استخدام الاكسل :

-[مثلا لوضع مسلسل من الارقام يبدأ من الواحد وينتهي عند الخمسين او يبدأ من الخمسين وينتهي عند الواحد او يبدأ من الخمسة وينتهي عند العشرة ولتكن الفترة بين الرقم والرقم الاخر وحدة واحدة او غيرها من الوحدات

*وحدة واحدة اي هكذا 12345 أي ان الفرق بين الرقم والرقم الذي يليه هو واحد .

*أكثر من وحدة مثلا 3 وحدات هكذا مثلا 147 اي ان الفرق بين الرقم والذي يليه هو ثلاثة وحدات .

لنأخذ مثلا على كيفية عمل التسلسل

مثلا لنكتب في الحقل A1 الرقم 50 ولنكتب في الحقل A2 الرقم 48 اي بفارق وحدتين عن الرقم خمسين ونحن نريد ان نسرّد التسلسل تنازليا من خمسين وحتى -20 لا نحتاج لتعبئة كل الخانات بأنفسنا كل ما علينا هو كتابة الرقم خمسين في الحقل A1 وكتابة 48 في الحقل A2 ومن ثم نختار الحقل A1 ويليه الحقل A2 وسنجد في الركن الايسر السفلي نقطة مربعة الشكل نضغط عليها بزر الفأرة الايسر ونسحب لأسفل وسيظهر بجانب مؤشر الفأرة الرقم الذي تصل اليه بينما انت تقوم بالسحب نستمر بالسحب حتى نصل للرقم -20 وهكذا نكون قد عملنا مسلسل رقمي تنازلي يبدأ من الرقم 50 وحتى الرقم -20 ويقز بفترة تساوي وحدتين ، وزيادة في الايضاح اليكم هذه الصور .

بعد التعبئة برقم ٥٠ و٤٨

Microsoft Excel - Book1

File Edit View Insert Format Tools Data Window Help

A1 50

Sort Ascending

	A	B
1	50	
2	48	
3		
4		
5		
6		
7		
8		
9		
10		
11		
12		
13		
14		
15		

هذه النقطة المربعة الشكل المقصودة والتي يتم السحب منها للأسفل حتى يكتمل المسلسل

اتجاه السحب ويتم ذلك مع استمرار الضغط على النقطة

Sheet3 Sheet2 Sheet1

Ready Sum=98 NUM

Microsoft Excel - Book1

File Edit View Insert Format Tools Data Window Help

A1 50

	A	B
1	50	
2	48	
3		
4		
5		
6		
7		
8		
9		
10		
11		
12	32	
13		
14		
15		

اثناء السحب يتم ظهور الرقم الذي يصل اليه المسلسل في هذا المربع الاصغر ويستمر بالسحب حتى نصل للرقم ٢٠+

Drag outside selection to extend series or fill; drag in

Sheet3 Sheet2 Sheet1

Sum=98 NUM

كما يمكن استخدام هذه الطريقة على تسلسل الحروف ايضا.

