



[www.ahlulbeit.se](http://www.ahlulbeit.se)  
[www.ipcrt.com](http://www.ipcrt.com)

**عباس الشكرجي**  
**الملف رقم PÄRM 29**

**ما هو الطريق... هامش الطريق.. مسار الطريق..  
حقل السياقة.. خطوط وسط الطريق**

**1. الطريق** هو كل ما تراه امامك يمكن ان تستخدمه المركبات من الحشيش الى الحشيش

**2. هامش الطريق** هو حافة الطريق من الجهة اليمنى واليسرى ولا يمكن السياقة فيه لانه ليس حقل سياقة ولكن لماذا وجد وما هي حالات السماح باستخدامه وحالات منع استخدامه

## 1. حالات السماح لاستخدامه

1. عند حدوث عطل في المركبة على شرط وضع مثلث التحذير خلفها اقل مسافة 50 متر.
2. يسمح لاستخدامه لكل من الدراجات والموبيد والسيكلات
3. للتراكتورات والمكائن والجرارات الزراعية
4. لتسهيل ومساعدة مهمة التجاوز للمركبة التي خلفي.
5. لسحب سيارة عاطلة بحبل وعلى شرط ان يكون ما يلي

1. اذا كان حبل السحب اطول من مترين يجب تاشير وتعليم وسط الحبل

2. السرعة القصوى للمركبتين 30 كم

3. فتح اضوية التحذير لكلا المركبتين يعني الدبل اشارة

4. الخروج من اول مخرج يعني عدم البقاء طويلا في الخط السريع

## 2. حالات منع استخدام هامش الطريق.

1. في الظلام

2. في المرتفعات

3. في المنعطفات

4. عندما يكون الخط الفاصل بين هامش الطريق وحقل السياقة متصل.

5. عندما يكون الطقس رديئ وثلوج واوساخ وطين .

3. مسار الطريق هو مجال السياقة لاتجاهين يعني السايد الايمن والايسر مع بعض ...
4. حقل السياقة هو مسار السياقة لاتجاه واحد يعني سايد واحد اما اليسار او اليمين
- خطوط وسط الطريق.

وهي الخطوط التي تفصل الطريق جزئين ولكن ليست متشابهة مثلا

1. عندما تكون الخطوط طولها 3 متر والفراغ بينها 3 متر يعني متساوي الخط مع الفراغ يعني ان سرعة الشارع 50 كيلومتر في الساعة
2. بينما عندما يكون طول الخطوط 3 متر والفراغ بينهما طوله 9 متر يعني سرعة الشارع 70 كيلو متر فما فوق
3. اما اذا كان بالعكس طول الخطوط 9 متر والفراغ 3 متر يعني تحذير من منعطف او مرتفع او غير ذلك.
4. اما اذا كان الخط متصل اي غير متقطع يعني ممنوع الاجتياز. التجاوز

1. كم هي مسافة الوقوف عند سيطرة مركبتك بسرعة 50 كلم سا .

A . 30 كلم

B . 60 كلم

C . 90 كلم

D . 10 كلم

2 . كم هي مسافة الوقوف عند سيطرة مركبتك بسرعة 90 كلم سا .

A . 30 كلم

B . 60 كلم

C . 90 كلم

D . 20 كلم

3. ما هي فائدة زيت المحرك.

A . تزييت الاجزاء المتحركة وتبريد الاجزاء الساخنة وحماية الموتور من الصدا.

B . تزييت الاجزاء المتحركة وتبريد الاجزاء الساخنة وحماية الموتور من الصدا. وتقليل الغاز المنبعث

C . تزييت الاجزاء المتحركة وتبريد الاجزاء الساخنة وحماية الموتور من الصدا. ويحافظ على ضغط

المحرك

4. ما هو اقل المحروقات انبعاث للغازات الضارة للبيئة.

A . البنزين

B . الديزل

C . Naturgas الغاز الطبيعي

D . النفط

5. كم هي مسافة الفرملة عندما تسوق بسرعة 110 كلم سا.

A . 20 متر

B . 40 متر

C . 60 متر

D . 80 متر

6. عندما تسوق في طريق ريفي و تريد ان تتجاوز شاحنة امامك . ما هو الادعاء الذي يوصف بافضل طريقه للتجاوز.

- A . اسوق بسرعة قريبا وراء الشاحنة حتى اقصر مسافة التجاوز.
- B . اسوق قريبا من خط الوسط و احافظ على مسافة بعيدة عن الشاحنة حتى استطيع الرؤية بعيدا للامام.
- C . اغمز بالضوء العالي حتى انبه السير بالجهة المقابلة. امامي.
- D . ازمر حتى اجعل سائق الشاحنة يسوق على جانب الطريق .

7. متى يكون اكثر خطورة بحيث يرى السائق البيئة المحيطة به و يترجم هذه الرؤيا خطأ

- A . عندما يسوق على طريق فيها ثلج كثير و مضوي الضوء العالي
- B . في كل الحالات
- C . عندما يسوق على الاتوستراد في يوم صيفي عادي
- D . عندما يسوق على طريق غير مزفت في يوم صيفي عادي

8. اذا كنت تريد الاستدارة في تقاطع موجود فيه علامة ستوب قف اي ادعاء هو الصحيح.

- A . يجب ان اكون حذر و منتبه قبل الدخول بالتقاطع .
- B . عندي واجب اعطاء الاولوية لكل المركبات الموجودة في التقاطع .
- C . لازم اتوقف قبل ان ادخل في التقاطع .
- D لازم اترك افضلية المرور للمركبات الاتية من اليسار عند التقاطع .

9. هل يوجد فرق ما بين الخط السريع و الاوتوتسراد.

- A . نعم في الطريق السريع مسموح الاستدارة .
- B . نعم في الطريق السريع مسموح الوقوف .
- C . كلا لا يوجد فرق
- D . نعم على الطريق السريع يمكن ان ياتي سيارات مقابلة في نفس حقل السير ,
- E . نعم على الطريق السريع مسموح يمكن ان يكون تقاطعات على نفس المستوى



10. كيف تتجنب الخطر في حال حصولك على اجازة سوق جديدة بافضل طريقة.

- A . اعطي مجال كافي بيني وبين السيارات الموجودة امامي .
- B . احاول ان اسوق على مهلي في كل الاوقات .
- C . احاول ان اسوق عندما يكون هناك زحمة لكي اتعود على الحالات الصعبة بسهولة .
- D . افرمل دائما .

11. ماهي المعلومات التي تعنيها الشاخصة الموجودة في الشارع التي امامك .

- A . ممنوع التوقف و الوقوف .
- B . ممنوع دخول المركبات
- C . شارع مخصص للاستدارة و الرجوع .
- D . ممنوع حركة السير فيه .



12. ما هو الادعاء الصحيح



- A . مسموح وقوف سيارات التاكسي .
- B . الموقف مخصص لسيارات البيئة .
- C . مسموح وقوف الباصات .
- D . باركينج خاص لسيارات النقل العام .

13. ما هو الادعاء الصحيح في هذه الشاخصة .

Flervägs-  
stopp

- A . يجب عليك اعطاء الاولوية لكل المركبات في التقاطع .
- B . يجب على كافة المركبات اعطاءك الاولوية في التقاطع .
- C . جميع المركبات في التقاطع لديها نفس الشاخصة .
- D . من يتوقف اولاً الاولوية تكون له في التقاطع .

14. ما هو الادعاء الصحيح لهذه الشاخصة .



- A . ممنوع الوقوف في الايام الفردية .
- B . مسموح الوقوف في كل الايام .
- C . ممنوع الوقوف في الايام الزوجية .
- D . ممنوع الوقوف في كل الايام .

15. ما هو الادعاء الصحيح لهذه الشاخصة .



- A . ممنوع الوقوف في الايام الفردية .
- B . مسموح الوقوف في كل الايام .
- C . ممنوع الوقوف في الايام الزوجية .
- D . ممنوع الوقوف في كل الايام .

16. ما هو الادعاء الصحيح لهذه الشاخصة .



- A . ممنوع الوقوف في الايام الفردية .
- B . مسموح الوقوف في كل الايام .
- C . ممنوع الوقوف في الايام الزوجية .
- D . ممنوع الوقوف في كل الايام .

التشكيل جري

17. ما هو الادعاء الصحيح لهذه الشاخصة .



- A . الاولوية دائما اليك .
- B . يجب اعطاء اولوية دائما .
- C . يجب التوقف عند الشاخصة واعطاء الاولوية .
- D . الاحترام المتبادل بينك وبين المركبات التي امامك .

18. ما هي وظيفة المصهرات في المركبة .

- A . لوقاية العناصر المستهلكة للتيار الكهربائي في المركبة .
- B . لتامين مزودات الوقود في المحرك .
- C . لتامين تبريد المحرك .

19 . ما هي مدة الاستعمال القصوى الموصى بها للاطارت العادية .

A . 3 سنوات

B . 4 سنوات

C . 8 سنوات

20 . ما هي مدة الاستعمال القصوى الموصى بها للاطارت الشتوية .

A . 3 سنوات

B . 8 سنوات

C . 5 سنوات

21 . ماذا يمكن ان تفعل لكي تجعل المركبة اكثر هدوء .

A . دائما تنطلق بسرعة وتفرمل بشدة .

B . تحقن السيارة بغاز النتروس .

C . تستعمل عداد دورات المحرك في الدقيقة بكل تأني .

22 . ما هي المسافة التقريبية لتوقف السيارة - رد الفعل + الفرملة - اذا كنت تسوق بسرعة 50

كلم

A . 5 متر

B . 30 متر

C . 50 متر

23 . ما هو السائل الموضوع في البطارية .

A . حامض الكبريتيك \* اسيد + ماء مقطر \*

B . سائل الجلوكول وحامض الكبريتيك .

C . ماء مقطر .

D . حامض فقط .

24 . في اي الاعياد تكثر الحوادث .

A . عيد الفصح

B . عيد راس السنة

C . عيد منتصف السنة

D . ايام الجمعة والسبت

25 . اذا كنت تسوق مركبتك وامامك باص على بعد 13 متر وفجأة اكتشفت شخص خرج من امام الباص كم يجب ان تكون سرعتك حتى تستطيع الوقوف المناسب .

A . 20 كيلومتر سا

B . 30 كيلومتر سا

C . 50 كيلو متر سا

D . 70 كيلومتر سا

26 . اذا كنت تسوق مركبتك وامامك باص على بعد 20 متر وفجأة اكتشفت شخص خرج من امام الباص كم يجب ان تكون سرعتك حتى تستطيع الوقوف المناسب .

A . 20 كيلومتر سا

B . 30 كيلومتر سا

C . 50 كيلو متر سا

D . 70 كيلومتر سا

27 . كم عدد المصابين من جراء حوادث السير كل عام في السويد .

A . 30000

B . 10000

C . 25000

D . 20000



28 . كم هو فرق الزمن عندما تزيد سرعة مركبتك من 80 الى 100 كيلومتر في الساعة .

A . 3 دقائق

B . 2 دقيقة

C . 1.5 دقيقة

D . 1 دقيقة

29 . عندما تسوق مركبتك ورأيت طيور أمامك في الشارع ما هو الادعاء الصحيح .

A . استمر بالسياسة لانه لا يعتبر حيوان خطر .

B . افرمل بقوة واقف في الشارع .

C . استمر بالسياسة واتجنب الاقتراب منها .

D . ازمر كثيرا حتى انبهها بالخطر .

عبدالله  
الشرطي  
ج

30 . اذا كان امامك تقاطع مجهز بأضوية مرورية تضئ باللون الاصفر ما هو الادعاء الصحيح .



- A . يجب ان اتوقف واعطي الاولوية لكل المركبات من اليسار واليمين .
- B . يجب ان اتوقف واعطي الاولوية للمركبات القادمة من اليمين لان قاعدة اليمين تسري هنا .
- C . من يتوقف اولاً في احد شوارع التقاطع له الاولوية لان الكل عندهم علامة وقوف ستوب .
- D . اخفف السرعة وانتبه جيداً واستمر بدون توقف الا اذا لزم الامر .

31 . اذا كان امامك تقاطع مجهز بأضوية مرورية تضئ باللون الاصفر ما هو الادعاء الصحيح .



- A . يجب ان اتوقف واعطي الاولوية لكل المركبات من اليسار واليمين .
- B . يجب ان اتوقف واعطي الاولوية للمركبات القادمة من اليمين لان قاعدة اليمين تسري هنا .
- C . من يتوقف اولاً في احد شوارع التقاطع له الاولوية لان الكل عندهم علامة وقوف ستوب .
- D . اخفف السرعة وانتبه جيداً واستمر بدون توقف الا اذا لزم الامر .

32 . اذا كنت تسوق بسرعة 90 كم سا واكتشفت عائق امامك وبدأت بالفرملة ماذا تسمى المسافة من لحظة الضغط على دواسة البريك الى وقوف السيارة.

- A . مسافة رد الفعل .
- B . مسافة الفرملة .
- C . مسافة الوقوف .

33 . اذا كنت تسوق بسرعة 90 كم سا واكتشفت عائق امامك وبدأت بالفرملة ماذا تسمى المسافة من لحظة اكتشاف الخطر الى الضغط على دواسة البريك .

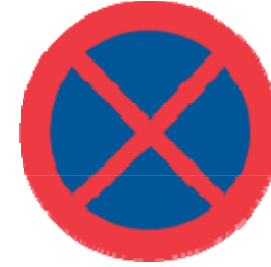
- A . مسافة رد الفعل .
- B . مسافة الفرملة .
- C . مسافة الوقوف .

34 . ماذا تعني هذه الشاخصة التي امامك .



- A . طريق فيه منعطف واحد .
- B . طريق فيه عدة منعطفات .
- C . طريق ريفي داخل الغابة .

35 . امامك تقاطع ورايت هذه الشاخصة ما هو الادعاء الصحيح .



- A . ممنوع السير الى الامام وممنوع الوقوف والتوقف .
- B . مسموح السير للامام ولكن ممنوع الوقوف ويسمح بالتوقف .
- C . ممنوع الوقوف والتوقف .
- D . مسموح السير للامام وممنوع الوقوف والتوقف .

36 . امامك تقاطع وفيه هذه الشاخصة ماهو الادعاء الصحيح.



A . ممنوع الاستدارة الى اليسار.

B . مسموح الاستدارة الى اليسار.

C . يجب ان تستدير الى اليسار

37 . ما هو الادعاء الصحيح عندما ترى هذه الشاخصة امامك.



A . حقلي القيادة ستصبح مسار واحد خارج المدينة.

B . حقل السياقة الايمن يلتقي مع الايسر.

C . حقل السياقة سيضيق في هذا المكان بعد الشاخصة.

D . حقلي القيادة ستصبح مسار واحد داخل المدينة.

38 . ما هو الادعاء الصحيح عندما ترى هذه الشاخصة امامك .



- A . يجب اعطاء الاولوية للمركبات القادمة من جهة اليمين .
- B . الاولوية للمركبات حسب الخط السميك من اليمين ومن الجهة المقابلة .
- C . المركبات من جهة اليمين يجب ان تعطي الاولوية لي .
- D . الاولوية لي دائما .

39 . ما هو الادعاء الصحيح عندما ترى هذه الشاخصة امامك .



- A . الاولوية لي دائما .
- B . تحذير خطر يجب الوقوف فيه واعطاء الاولوية .
- C . يجب اعطاء الاولوية للمركبات القادمة من جهتي اليمين واليسار .
- D . قاعدة اليمين .

40. عندما تسوق داخل نفق ورأيت حادث مركبة تحترق ما هو الادعاء الصحيح.



- A . احاول ان اسوق بطريقة واتجنب الحادث.
- B . اقلل السرعة وانتبه اكثر.
- C . اتوقف بعيد عن محل الحادث .
- D . اطفى مركبتي واهرب من منافذ الهروب الموجودة في النفق.

41 . تود الاستدارة الى جهة اليمين في تقاطع مجهز بأضوية مرورية تضى باللون الاحمر وعلامة ستوب هذه ايضا ما هو الادعاء الصحيح.



- A . يجب الوقوف الى ان تتحول الى الضوء الاخضر.
- B . استمر بالسياقة لان الشاخصة لا تعيني.
- C . يجب اعطاء الاولوية للمركبات من جهة اليسار.



42 . تريد ان توصل شخص واكتشفت وجود هذه العلامة المرورية ما هو الادعاء الصحيح .



- A . ممنوع الدخول لانه مخصص للمشاة فقط .
- B . مسموح السير فيه ولكن بسرعة المشاة .
- C . مسموح السير بسرعة 30 كم سا .
- D . يسمح الدخول فيه فقط لتوصيل شخص قريب من المدخل .

43 . انت تسوق سيارة ومعك دراجة في الصندوق وغطاء الصندوق مفتوح ماذا تفعل لتجنب دخول الغازات الى داخل كبينة السيارة .

- A . اغلق النوافذ واقوم بتشغيل المروحة .
- B . افتح النوافذ واغلق المروحة .
- C . اغلق النوافذ واغلق المروحة .
- D . لا اعمل اي شئ .

44 . ما هو الادعاء الصحيح عندما ترى رتل عسكري امامك وانت تقود سيارتك .

A . اخفف السرعة وابقى اسير خلف الرتل العسكري .

B . انتظر اشارة من رجل المرور .

C . احاول ان اجد مكان مناسب للتوقف ولاجتياز الرتل العسكري .

45 . انت تسير بمركبتك ووصلت الى تقاطع فيه رتل عسكري يمر من اليمين الى اليسار ما هو

الادعاء الصحيح .

A . انتظر مرور الرتل لانه من اليمين .

B . احاول ان اجد فراغ بين المركبات والمرور .

C . انتظر اشارة البوليس العسكري .

D . انتظر اشارة البوليس .

46 . ما هو الادعاء الصحيح .

A . عند تلميع وصقل السيارة بالشمع بانتظام فان الاوساخ والاتربة لا تتراكم على السيارة .

B . الشمع الذي تصقل به السيارة يؤدي الى تلويث البيئة عند سقوط المطر .

C . شمع صقل السيارة يؤدي الى تراكم الاوساخ والاتربة على السيارة .

47 . ما هو الصحيح بخصوص الشاخصة المبينة في الصورة.



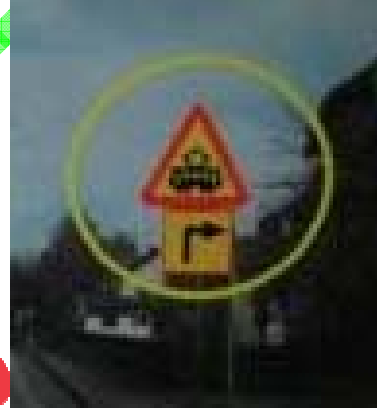
- A . تثبت الشاخصة عند انتهاء الطريق الاحادي وبدء طريق ذو مسارين للذهاب والاياب .
- B . تستعمل هذه الشاخصة في اعمال تصليح الطرق لغرض التنبيه .
- C . تستعمل هذه الشاخصة دائما عندما ينتهي طريق الخط السريع للمركبات الالية .

48 . في اي طريق تستعمل مثلث التحذير عندما تتوقف سيارتك في مكان غير مناسب بسبب عطل في المركبة

- A . على الطريق الذي سرعته (30) كم/سا او اكثر .
- B . على الطريق الذي سرعته (40) كم/سا او اكثر .
- C . على الطريق الذي سرعته (50) كم/سا او اكثر .
- D . على الطريق الذي سرعته (60) كم/سا او اكثر .

- 49 . ما هي مهمة دليل نقل الاليات على الطريق.
- A . يقوم بتوجيه حركة المرور بخصوص المهرجانات الكبيرة.
- B . يقوم بتوجيه حركة المرور عند اعمال الطرق.
- C . يقوم بتوجيه حركة المرور عند وقوع حوادث مرور كبيرة.
- D . يقوم بتوجيه حركة المرور عند القيام بنقل اليات طويلة وعريضة على الطريق.

- 50 . ماذا تعني هذه الشاخصة في الطريق.
- A . بعد هذا التقاطع يجب ان انعطف اليمين.
- B . عندما انعطف الى اليمين سوف اصل الى تقاطع مع قطار الترامواي غير مجهزة ببوابة.
- C . عندما انعطف الى اليمين سوف اصل الى تقاطع مع قطار الترامواي مجهزة ببوابة.



عباس الشكرجي مركز اهل البيت السويد اورييرو

[www.ahlulbeit.se](http://www.ahlulbeit.se)

1	A	16	D	31	A	46	A	61
2	C	17	D	32	B	47	A	62
3	A	18	A	33	A	48	D	63
4	C	19	C	34	B	49	D	64
5	D	20	C	35	D	50	B	65
6	B	21	C	36	B	51		66
7	A	22	B	37	D	52		67
8	C	23	A	38	B	53		68
9	D	24	C	39	D	54		69
10	A	25	A	40	D	55		70
11	D	26	B	41	B	56		71
12	C	27	D	42	D	57		72
13	D	28	C	43	A	58		73
14	A	29	C	44	C	59		74
15	C	30	C	45	D	60		75

Pärm 29

[abbas2ha@hotmail.com](mailto:abbas2ha@hotmail.com)

[www.ipcrt.com](http://www.ipcrt.com)

0735557898