

www.ahlulbeit.se

www.ipcrt.com

عباس الشكري

PÄRM 31

الدوار او الرونديل

يوجد نوعين من الرونديل او الدوار المزوج يعني ذو مسارين اي حقلين سيطرة ويوجد ذو حقل سيطرة واحد ما هي الاعتبارات التي يجب اعتمادها في الدوار وهي الدخول مثل **الفار والخروج مثل الاسد** ماذا يعني ان الدخول يكون ببطأ وتأتي والخروج بسرعة حتى لا تسبب بتأخير حركة المرور والاختناق في الدوار

اما ما هي القوانين الواجبة في الرونديل وهي

1 يجب اعطاء الاولوية لمن في الدوار يعني يجب والنظر من جهة اليسار فاي مركبة تدخل قبلك الدوار يجب اعطائها الاولوية والوقوف

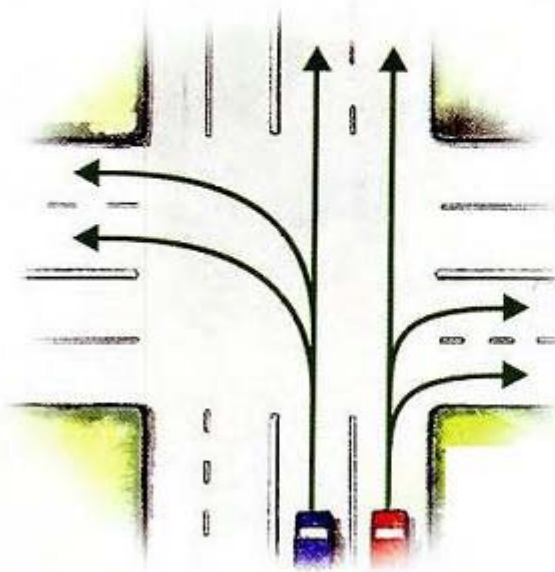
2 يجب فتح اشارة اليمين عند الخروج من الدوار فقط اما في حالة الدوران داخل الدوار ليس بحاجة الى اشارة اليسار لانه قانون قديم ملغي

ملاحظة عند تغيير حقل السيطرة داخل الدوار يجب فتح الاشارة الضوئية والنظر في المراة والزاوية الميتة قبل الانتقال من حقل الى اخر

ملاحظة ثانية يجب التخطيط المسبق قبل الدخول الى الدوار لكي تسهل عليك المهمة يعني يجب قراءة لوحات الدلالة لمعرفة وجهتك واي مسار اسهل لك في الدوار وفقكم الله

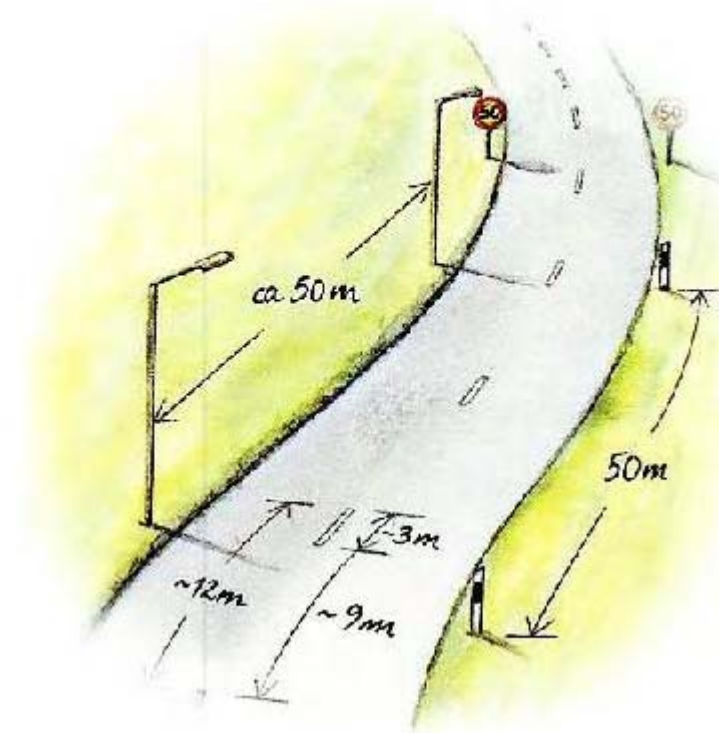
التعامل مع الساحات

- تحتاً
- قانونياً ليست مناسبة
- صح



مراجعي

المسافات بين الخطوط - المسافات بين الاعمدة



1. اي من هذا الاشياء من غير الضروري انت تحسب حسابها في مخاطر الطريق ؟

- A . الخبرة
- B . سرعة رد الفعل
- C . المعرفة والتصور
- D .

اجبي

2 . كم ياخذ من الوقت حتى تعبر 10 عوراض رصيفيه في شارع ريفي عدل والسرعه 90؟

A . 20 ثانية sek

B . 15 ثانية sek

C . 25 ثانية sek

D . 30 ثانية sek

بين كل عارضة واخرى 50 متر ضرب 10 يساوي 500 متر...وبما ان سرعة السيارة هي نفس مسافة رد الفعل يعني 9 ضرب 3 يساوي 27 متر بالثانية
27 ضرب 20 يساوي 540 متر

3. اصطدمت في سياج بيت وتضرر السياج من سوف تبلغ في الاول وماذا تفعل؟

A . تبلغ البوليس

B . تبلغ صاحب البيت

C . تبلغ البوليس وصاحب البيت

4. كم هيه نسبه الحوادث الفرديه ؟

A . 40

B . 33

C . 20

D . 70

5. شخص سكران يسوق في الظلام , ما هو الصحيح؟

A . قله الانبهار تصبح ضعيفه .

B . مسافه رد الفعل تصبح اسوء .

C . الرؤيه تصبح اسوء

D .

عبدالرشيد الشكرا جري

6. ما هو الادعاء الصحيح؟

- A . تحتاج الى تصريح فقط في حالة القيادة مع معلم خاص
- B . تحتاج الى ترخيص في حالة السياقة مع المدرسه او مع شخص خاص
- C . لا تحتاج الى ترخيص مطلقا
- D

7. ما هو الشيء الذي لا يؤثر عندما يكون هنالك ماء في الشارع.

- A . عمق شرحة الاطار.
- B . عرض الاطار .
- C . اذا كانت السيارة مجهزة ب فرامل ABS

8. innan vilken varvtal måste du växla ner för att motorbromsa effektivt .

- A . 1000... 900
- B . 1300..1200
- C . 1700..1500
- D . 2100..2000

9. ما هو أكثر الغازات التي تبعث غاز CO_2 ثاني أكسيد الكربون؟

A. البنزين

B. الديزل

C. الميثانول

D. الايثانول

10. أي من الوقود لا يلوث البيئة حيث أن هذا الوقود يستخرج أو يصنف بالوقود الأحفوري

A. الايثانول

B. الغاز الطبيعي

C. الديزل دايس

D. الديزل

11. أنت تسوق في طريق خارج منطقة سكنية ولا يوجد هناك أي شواخص تبين السرعة المحددة فماذا تفعل هي الحالة

تسوق بسرعة

A. 50

B. 60

C. 70

D. 80

90 E
100 F
110 G

12. صورة جسر عبور سيارات و عربات فوق الماء و في مدخل الجسر موضوعة هذه الشاخصة اللتي تبين الحذر من هبوب رياح قوية فوق الجسر و السؤال هوة من من التالي يجب ان يكون الاكثر حذرا في هذه الحالة .



- A . سائق سيارة شخصية بدون ركاب
B . سائق سيارة شخصية محملة بالركاب
C . سيارة شخصية تجر او تسحب ورائها كرفان بيت متنقل
E , شاحنة ثقيلة

13. اين تكون اكثر نسبه حوادث؟

- A . في الاوتوستراد
B . في مدينة سكنية
C . خارج مدينة سكنية

14. هل تستطيع التجاوز في منعطف ؟

A . نعم

B . نعم اذا كانت الرؤيا واضحة

C . لا

15. ايهما نسبة انبعاث غاز ثاني اوكسيد الكاروبن اكثر ؟

A . البنزين

B . الديزل

بجاس
الاشلاحي

16. تجمع بخار الماء داخل السيارة على الزجاجه الامامية مما يجعل الرؤية غير واضحة اي من الاختيارات المرقمة في الصورة تختار للتخلص من الضباب او البخار المتجمع على الجامة الامامية؟

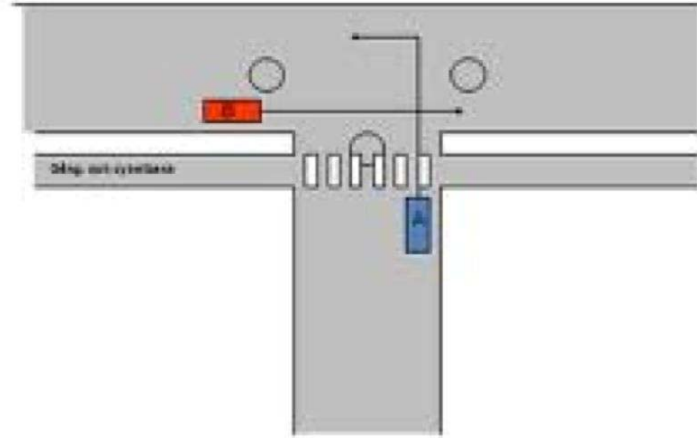


1. A
2. B
3. C
4. D
5. E
6. F
7. G
8. H
9. I

محلل جري

17. ما هو الادعاء الصحيح .

Vem ska lämna företräde?



- A . الاولوية للسيارة الزرقاء.
- B . الاولوية للسيارة الحمراء.
- C . قاعدة اليمين هنا.
- D . قانون الاحترام المتبادل .

لا جري

18. ماهو الصحيح فيمايتعلق في تكييف السرعة
- A . تكون قادرا على التوقف قبل اي عقبه متوقعه.
 - B . يمكنك السير بسرعه اقل من السرعة المؤشره اليه
 - C . تكييف السرعة حسب الاسباب كزيادة السرعة للوصول للموعد

- 19 ماهي وسائل الحماية التي يجب استعمالها للطفل الذي عمره 2 سنه عندما يركب السيارة
- A . وسادة مع حزام الامان
 - B . كرسي الرأس
 - C . كرسي الاطفال

- 20 ماذا تعني انخفاض كعبه السحب
- A . يمكن ان يرتفع استهلاك الوقود
 - B . يمكن ان يزداد اهتراء العجلات الخلفيه
 - C . يمكن ان حالة الطريق سيئه بصوره كبيره
 - D .

- 21 ما هو المقصود بالوضع المناسب
- A . تحافظ دوما على السرعة المذكوره في شاخصات الطريق
 - B . تلائم سرعتك لكي تصل الى هدفك في الوقت المناسب
 - C . تتجاوز حدود السرعة كي تلائم قيادتك مع الاخرين في حركة المرور

عباس
الشكر جي

22

. A

. B

. C

. D

23

. A

. B

. C

. D

24

. A

. B

. C

. D

25

. A

. B

. C

عباس
الشكر جي

. D

26

. A

. B

. C

. D

27

. A

. B

. C

. D

28

. A

. B

. C

. D

29

. A

. B

عباس
الشكرا جي

- . C
- . D
- 30
- . A
- . B
- . C
- . D
- 31
- . A
- . B
- . C
- . D
- 32
- . A
- . B
- . C
- . D
- 33
- . A

عباس
الشكرا جي

- . B
- . C
- . D
- 34
- . A
- . B
- . C
- . D
- 35
- . A
- . B
- . C
- . D
- 36
- . A
- . B
- . C
- . D
- 37

عباس
الشكر جي

- . A
- . B
- . C
- . D
- 38
- . A
- . B
- . C
- . D
- 39
- . A
- . B
- . C
- . D
- 40
- . A
- . B
- . C
- . D

عباس الشكرا جي

41

- . A
- . B
- . C
- . D

42

- . A
- . B
- . C
- . D

43

- . A
- . B
- . C
- . D

44

- . A
- . B
- . C

عباس
الشكر جي

. D

45

. A

. B

. C

. D

46

. A

. B

. C

. D

47

. A

. B

. C

. D

48

. A

. B

عباس الشكرا جي

- . C
- . D
- 49
- . A
- . B
- . C
- . D
- 50
- . A
- . B
- . C
- . D

عبدالرشيد الشاذلي جري

عباس الشكرجي

عباس الشكرجي **Pärm 31** مركز اهل البيت السويد اورييرو

www.ahlulbeit.se

1		16		31		46		61	
2		17		32		47		62	
3		18		33		48		63	
4		19		34		49		64	
5		20		35		50		65	
6		21		36		51		66	
7		22		37		52		67	
8		23		38		53		68	
9		24		39		54		69	
10		25		40		55		70	
11		26		41		56		71	
12		27		42		57		72	
13		28		43		58		73	
14		29		44		59		74	
15		30		45		60		75	

Pärm 31

abbas2ha@hotmail.com

www.ipcrt.com

0735557898